

Gustave Moreau et le Moyen Âge

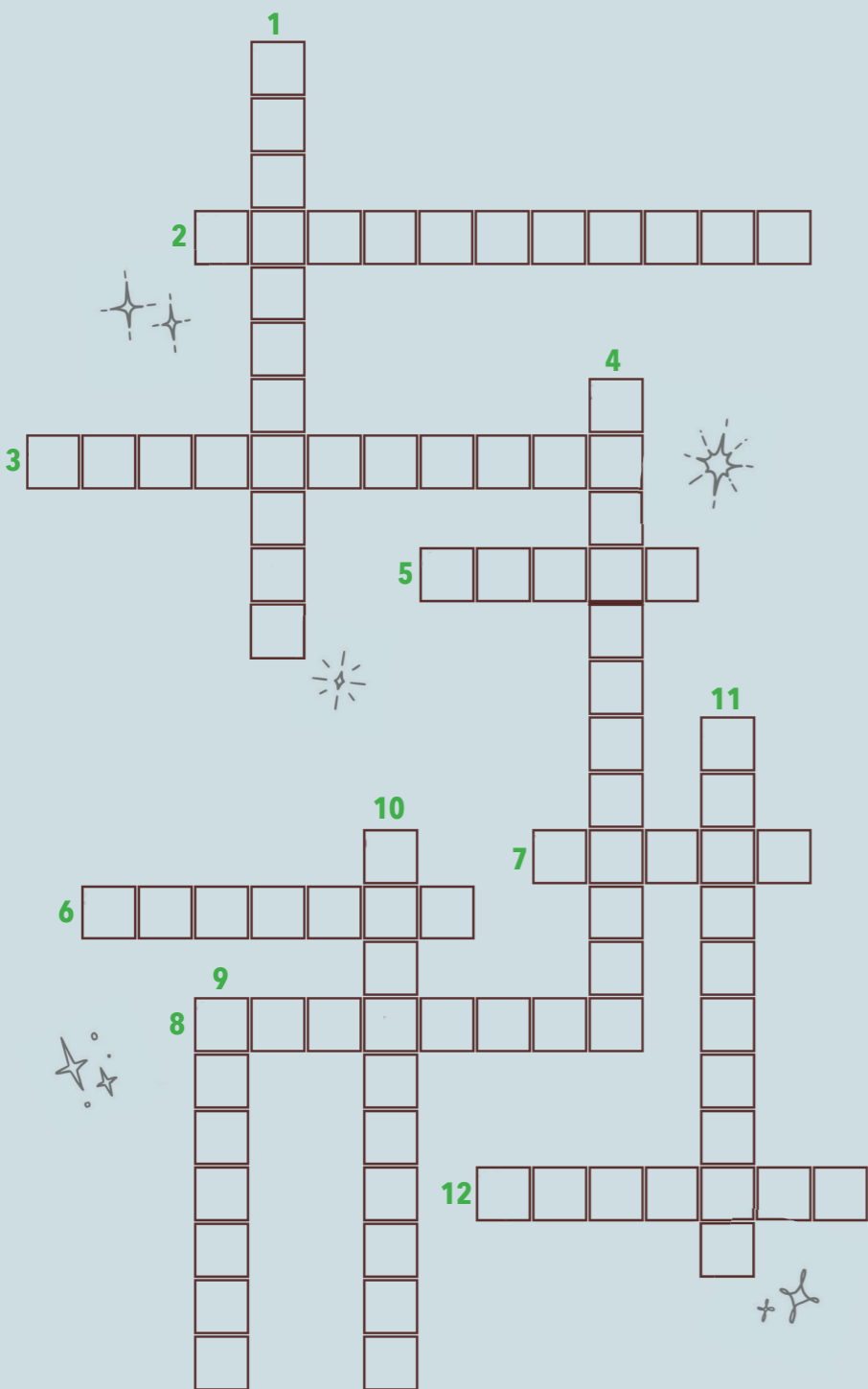
en mots fléchés

Dans ce livret, tu as rencontré beaucoup de nouveaux mots liés à la peinture de Gustave Moreau et à la période du Moyen Âge.

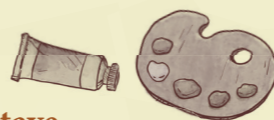
Ils sont écrits en **vert**.

Pour t'assurer de les avoir bien retenus, à toi de les associer à leur définition dans la grille suivante.

1. œuvres tissées dont Gustave s'inspire
2. style artistique fleuri populaire au Moyen Âge
3. association de plusieurs cultures et religions
4. Salomé fait couper sa tête dans la Bible
5. musée où Gustave voit *La Dame à la licorne*
6. créature maléfique de la mythologie
7. livre sacré où l'on retrouve Salomé
8. catégorie de peintres dont fait partie Gustave
9. mélange de plusieurs animaux
10. pouvoir associé à la corne de la licorne
11. illustration dans un livre du Moyen Âge
12. créature accompagnant les jeunes filles pures



Choisis tes couleurs



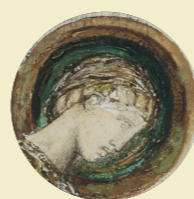
À la maison, termine le travail de Gustave et complète ce personnage des *Chimères*.



Œuvres à la loupe



Des personnages se sont échappés !
Saurais-tu retrouver les œuvres de l'exposition auxquelles ils appartiennent ?



Deux hérauts

Ange voyageur

Sainte Cécile

Les Chimères

Bienvenue dans la maison-musée de Gustave Moreau.

Ici, tu pourras découvrir une exposition dédiée à son amour pour le Moyen Âge : toutes ses créatures, ses personnages, ses architectures et ses légendes...

à partir de 8 ans

GUSTAVE MOREAU

LE MOYEN ÂGE RETROUVÉ

du 15 novembre 2023 au 12 février 2024

crédits photographiques
© RMN-Grand Palais

conception Musée Gustave Moreau | Lisa Ancelin, Joëlle Crétin, Emmanuelle Macé
graphisme Musée Gustave Moreau | Lisa Ancelin
impression sur papier 100% recyclé, France, Fabrègue, novembre 2023

solutions des activités
disponibles en ligne sur



Ce livret de visite appartient à

Les Chimères

Le savais-tu ?

Dans la mythologie grecque, une **chimère** est une créature maléfique née du mélange de plusieurs animaux : elle possède une tête de lion, un corps de chèvre, une queue de dragon, et crache généralement du feu.

Au Moyen Âge, le mot « **chimère** » désigne peu à peu n'importe quel mélange entre plusieurs animaux.

Dès cette époque, les artistes en font de nombreuses représentations.

Dans son tableau, Gustave invente lui aussi des créatures **hybrides**, composées de plusieurs animaux mélangés : une femme avec des ailes de libellule, un bouc à corps de serpent, une tortue avec une tête humaine, et plein d'autres que tu découvriras en observant la toile.



À ton tour de créer tes chimères ! Complète les corps de ces créatures avec les membres des animaux de ton choix.



Envoie-nous tes créations

Dans le tableau, ces chimères accompagnent des femmes dans un décor rempli d'arbres, de fleurs et de rochers qui rappelle les tapisseries du Moyen Âge qu'on appelle les **millefleurs**.



Dans les affaires de Gustave, on retrouve plus de 500 dessins d'animaux, de créatures, d'églises et de châteaux, qui montrent qu'il a passé beaucoup de temps à préparer cette toile.

Pourtant, ce tableau n'est pas terminé. L'avais-tu remarqué ?

Gustave ne l'a pas continué après la mort de sa mère en 1884, car il n'avait plus envie de peindre durant cette période difficile. Tu observeras que dans le musée, beaucoup d'autres toiles sont inachevées.

Les Licornes



Au Moyen Âge, selon la légende, la **licorne** est un cheval blanc avec une longue corne torsadée. Très rapide, elle est impossible à capturer et à apprivoiser.

Sa présence est associée à la pureté et à la **protection**, car on dit que sa corne a le pouvoir d'éloigner le poison et les forces du mal. Elle accompagne souvent des jeunes filles pures, car elles seules peuvent l'approcher.

À la manière d'une tapisserie du Moyen Âge, le tableau *Les Licornes* est chargé de petits détails ! Retrouve les 7 différences qui se sont glissées dans la deuxième image.



La licorne est très appréciée et on la représente souvent dans l'art. Tu peux en voir dans les **enluminures**, qui sont les images peintes dans les livres. Il y en a aussi dans les **tapisseries**, qui sont de grandes images réalisées à l'aide de fils de couleurs entrecroisés. Ensemble, elles forment des tentures.

Connais-tu la tenture de *La Dame à la licorne* ?

Dès l'époque de Gustave, elle est exposée au musée de **Cluny**, où il se rendait régulièrement pour étudier des objets du Moyen Âge. Il l'a peut-être observée là-bas.

Gustave a ensuite représenté beaucoup de licornes dans ses tableaux. Elles accompagnent souvent une jolie jeune fille portant de nombreux bijoux, de beaux vêtements et un chapeau rouge.

Il s'en cache d'autres dans l'exposition et le reste du musée.

On sait aujourd'hui que la licorne n'a jamais existé, mais à l'époque, beaucoup de personnes y croyaient vraiment !

Le savais-tu ?

Les cornes que l'on pensait appartenir aux **licornes** sont en fait les dents d'un animal marin, cousin des baleines, le narval.

L'Apparition

Gustave est un peintre d'**histoire**. Cela ne veut pas dire qu'il peint « des histoires », mais qu'il représente surtout des récits tirés de la religion et de la mythologie.

Comme beaucoup d'autres artistes et écrivains au 19^e siècle, il est inspiré par Salomé, qu'il peint et dessine souvent.

Qui est Salomé ?

Dans la **Bible**, Salomé est une jeune princesse. Sa mère, Hérodiade, souhaite se débarrasser du prophète **Jean-Baptiste** car il a dénoncé son amour pour le roi Hérode. Elle demande alors à Salomé de danser devant le roi. Hérode est charmé et demande à Salomé ce qu'elle souhaite en récompense. Sous l'influence de sa mère, la princesse exige « sur un plat, la tête de Jean-Baptiste ».



Observe comment la tête de Jean-Baptiste est représentée. Cela te semble-t-il correspondre à l'histoire ? Quel lien fais-tu avec le titre du tableau, *L'Apparition* ?

Dans son tableau, Gustave assemble des éléments d'époques, de cultures et de religions différentes. On appelle cela le **syncrétisme**. Cela lui permet de créer un univers mystérieux et hors du temps.

Relie chaque élément sculpté du Moyen Âge à son dessin de Gustave et à sa reproduction dans *L'Apparition* ! Ensuite, à toi de chercher ces ornements sur le tableau.

