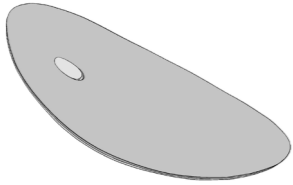


Juliette Becq

Étudiante en année 2

Sans titre, 2023

Série de broches aimantées
Argent, maillechort, acier



Un cercle déformé.

Une vibration non contrôlée.
La lumière incrustée en creux
de sa ductilité.

D'après *L'Apparition* (1876) de Gustave Moreau

Cheveu, 2022

Boucles d'oreilles
Fil d'argent laminé



Un cheveu d'argent au temps inflexible, suspendu dans l'intimité d'une nuque. Un mouvement laminé, figé dans un reflet.

Marlène Burguet

Étudiante en année 3

Sans titre, 2023

Deux médailles
Laiton, maillechort, argent



Comme Gustave Moreau, mon travail peut s'inspirer aussi bien de peintures murales de l'Égypte antique que de tapisseries du Moyen Âge ou d'armures de parade. Les ornements répondent à la forme du métal, lui-même calqué sur le corps.

Sans titre, 2023

Bague
Maillechort



Je tire du jeu vidéo un intérêt pour la notion d'unité, un objet qui change les attributs d'un personnage, lui prête de la force ou de la vigueur ou qui, parfois, a même un effet particulier.

Ève Chevara

Diplômée en 2023

Glisser, dans un tremblement de la terre, vers la mer, 2023

Plastron
Aluminium, nylon, plomb



La sirène devient muette en peinture. Ce bijou d'écailles réfléchit la lumière de la même manière que l'eau. L'envoûtement qu'il contient se révèle grâce aux courants d'air déplacés par les visiteurs qui s'en approchent. La sirène par son bijou retrouve son pouvoir.

D'après *La Sirène et le Poète* (1895) de Gustave Moreau

La greffe, 2022

Boucles d'oreille
Perles de verre fondues, argent, fil de coton, fil de fer



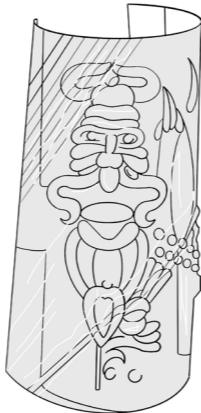
Des cheveux, accrochés à un rocher, se transforment en algues.

Gaël Daugareil

Étudiant en année 3

Du dessin au volume, il n'y a qu'un pas, 2023

Manchettes
Aluminium, motifs gravés et emboutis



Les nombreux détails présents dans les œuvres de Moreau sont comme de véritables « œuvres dans l'œuvre ». De ce fait, j'ai décidé de porter mon attention sur les parures que « le joaillier des peintres » inventait et représentait, notamment celles ornant les jambes de Salomé.

D'après *Salomé dansant devant Hérode* (1876) de Gustave Moreau

Les fontes révolutionnaires, 2023

Broche
Cuivre émaillé et laiton altérés au chalumeau



Lors de la Révolution française, les révolutionnaires traquaient tous les objets témoins d'un attachement au système royaliste afin de les faire disparaître par le feu : c'est ce que l'on nomme les fontes révolutionnaires. La forme et l'apparence de la broche issue d'une altération volontaire par le feu font écho aux visages grotesques de Moreau.

Laure Delmas

Étudiante en année 2

Regarde autrement, 2023

Lunettes
Laiton



J'ai tenté une approche particulière en m'immergeant dans l'univers de Gustave Moreau sans contempler ses peintures. Ces lunettes permettent de découvrir ses toiles sous un autre angle. Mes œillères, courbes et polies, déforment la vision et mélangent couleurs et formes.

Regarde ce que je vois, 2022

Broche
Tôle d'acier émaillée



Profusion de textures, accumulation de motifs et de couleurs, céramiques émaillées blanches aux motifs colorés. Voici, entre autres, ce que j'ai retenu lors d'une visite au musée des Arts décoratifs de Strasbourg.

Sélia Descours

Diplômée en 2021

Salomé, 2023

Bague
Argent, grenat rouge



Dans l'œuvre de Gustave Moreau, je vois une dichotomie entre une représentation de femmes passives comme les plantes qui ornent ses tableaux et des femmes viles. Ce sont ces dernières, les dangereuses, les carnassières, celles qui désobéissent, les Salomé, qui m'inspirent.

Lulav, 2021

Bague
Cuivre, peinture



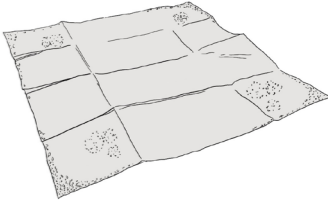
Les bagues Lulav renvoient à mon enfance en Éthiopie. Lors de l'Épiphanie, dans un moment de méditation, petits et grands tressent des bijoux éphémères en feuilles de palmiers dattiers. J'essaie de retrouver et de faire évoluer ce geste à travers mes bijoux.

Lise Dolidze

Étudiante en année 3

Laissez-moi un message <3, 2023

Sculpture
Plaqué de zinc, laque, limaille



Même si Gustave Moreau a brûlé sa correspondance amoureuse avec elle l'identité de son amante, les sentiments subsistent et l'amour chercher à renaître. Si vous aussi vous cherchez l'amour, tentez votre chance. Laissez-moi un message.

La fête est finie, 2023

Sculpture
Laiton, fonte au sable d'après un diadème en plastique



Comment révéler les rêves qui se cachent dans les bijoux toc ? Ce diadème capture la dynamique du passage de l'enfance au monde adulte à travers l'apprentissage de la féminité. Il évoque les circonstances dans lesquelles le bijou a été cassé, puis rassemblé et enfin réparé.

De quelles manières émergent les formes, les idées, un langage artistique, une œuvre ornementale qui se porte ? *À la manière de...* *Atours et artifices* est une exposition de bijoux et d'ornements corporels issus des regards croisés entre l'œuvre de Gustave Moreau et les étudiant-e-s de l'Atelier Bijou de la HEAR.

1892. Tandis que Gustave Moreau devient professeur à l'École des Beaux-arts de Paris, la *Städtische Kunstgewerbeschule* ouvre ses portes. La nouvelle école des arts décoratifs de Strasbourg est alors le modèle de la réunification des arts appliqués et des beaux-arts. Ses ateliers (ferronerie, orfèvrerie, ébénisterie...) spécifiques ont ainsi perduré, grâce à une approche créative liée au travail de la matière et de sa mise en œuvre, au sein de l'école devenue depuis la Haute école des arts du Rhin (HEAR). Les établis de l'atelier d'orfèvrerie - désormais appelé l'atelier Bijou - sont restés intacts et continuent d'imprégner le lieu d'une atmosphère particulière inspirant chaque nouvelle génération de futur-es artistes-bijoutiers.

Les étudiant-e-s y interrogent des notions propres au bijou dans sa relation au corps, son langage symbolique, sa préciosité, sa fonction décorative, pour proposer de nouvelles réponses formelles contemporaines inscrites dans le champ de l'art. Leurs passions éclectiques et leur imaginaire trouvent aujourd'hui un écho dans l'œuvre atypique de Gustave Moreau explorant avec un plaisir particulier la vision de la mythologie antique et biblique du peintre ou différents autres aspects de son univers si précieux riche en atours et artifices.

Nous remercions le musée Gustave Moreau, Marie-Cécile Forest, Charles Villeneuve de Janti et Joëlle Cretin qui ont rendu cette exposition possible, le Parcours Bijoux 2023 pour l'organisation à Paris de cet évènement dédié au bijou contemporain d'ici et d'ailleurs, ainsi que Juliette Becq (graphisme) et Laure Delmas (illustration), la Direction, le service Communication et le service des Expositions de la HEAR.

À voir au Musée Henner du 4 au 30 octobre 2023, l'exposition *TierStein* avec les œuvres de Zoé Kiner Wolff et Manon Pourcher (diplômées de l'atelier Bijou de la HEAR) ainsi que les autres expositions du parcours Bijoux. www.parcoursbijoux.com

HEAR • Strasbourg

Haute école des arts du Rhin
1 rue de l'Académie
67082 Strasbourg
@hear.fr

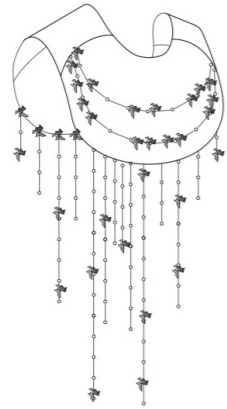
@hear_bijou

Roland Katombe

Étudiant en année 4

Decollari, 2023

Bijou de tronc
Fils de laiton, patine vert-de-gris, cristaux d'alun

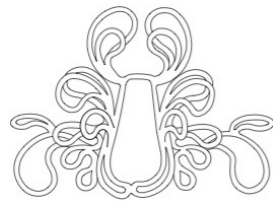


Selon l'histoire biblique, Salomé, fille ou belle fille d'Hérode Antipas, use de ses charmes et le séduit en lui dédiant sa plus belle danse. Ce dernier lui accordant un vœu elle choisit sur les conseils de sa mère, la tête du prophète Jean-Baptiste sur un plateau d'argent. L'ironie du sort a voulu que Salomé décède en tombant jusqu'au cou dans un lac glacé...

D'après *Salomé dansant, dite Salomé tatouée* (1874-1876) de Gustave Moreau

Midas, 2022

Bagues d'ongle
Fils de laiton patinés vert-de-gris



Ces bagues dont les formes rappellent les volutes et arabesques de végétaux foisonnent en se déployant sur l'extrémité du doigt. À l'instar du roi Midas et de son toucher magique presque alchimique, ces bagues chargées donneraient au porteur des facultés « magico tactiles ».

Hyunji Kim

Étudiante en année 3

ADN, 2023

Ensemble de trois colliers
Perles de verre, cheveux personnels

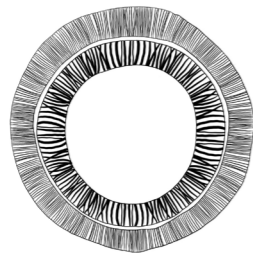


Le cheveu, parure naturelle, est un élément de séduction, mais, également, un symbole de force et de pouvoir dans l'histoire biblique de Samson le Nazaréen. Aujourd'hui source d'information corporelle, il recèle notre ADN, et des données personnelles comme notre généalogie génétique.

D'après *Samson et Daila* (1882) de Gustave Moreau

Entourer, 2022

Ensemble de 2 bracelets
Fils de cuivre, fils de coton



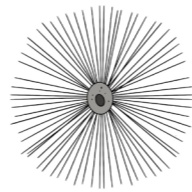
Déchirer, réparer, enrouler, compresser, rendre solide en les associant des éléments qui séparément resteraient fragiles. Ensemble, ils deviennent plus forts.

Izabella Moussette

Étudiante en année 2

Nimbes, 2023

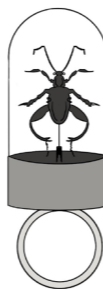
Bagues
Argent, laiton, verre fondu



Attirée par les personnages religieux représentés dans les toiles de Gustave Moreau c'est la figuration des nimbes et des auréoles, aux nombreuses formes et couleurs, qui m'ont particulièrement touchée et inspirée.

Chrysmèle Grenouille, 2023

Bague
Laiton, verre, chrysmèle-grenouille



Inspirée par les cabinets de curiosités, la bague contient un souvenir d'enfance.

Manon Pourcher

Diplômée en 2021

Esquisse

pour une métamorphose, 2023

Jambières
Laiton, écorces de pin sylvestre

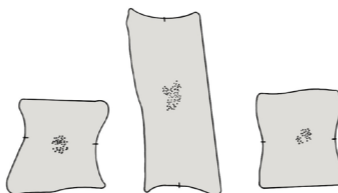


À l'instar de Daphné, plusieurs personnages des tableaux de Gustave Moreau semblent en passe de devenir plante, ornements, vêtements ou cheveux paraissant se fondre dans la végétation.

D'après *Apollon et Daphné* (1855) de Gustave Moreau

Archipel, 2021

Série d'objets-bijoux (broche, bracelet, bague) avec armatures interchangeables
Cuivre martelé, laiton, acier



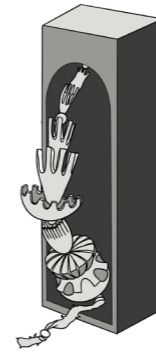
Prendre des empreintes de pierres, extraire des textures et des volumes pour faire apparaître des îles, des lieux imaginaires.

Louane Schneider

Étudiante en année 4

Ce qui pousse après, 2023

Sculpture-écran à perles
Bois (noyer, laurier, buis, sapin...) creusés à la gouge et au couteau, os, nacre, textile



Architecture et végétaux s'organisent autour des figures puissantes de Gustave Moreau pour les magnifier. L'alcôve demeurera après leur départ, preuve de leur existence passée. Qu'est-ce qui y pousse alors, une fois le mythe oublié, la croyance éteinte, la ville désertée, dévastée ?

D'après *Salomé dansant, dite Salomé tatouée* (1874-1876) et *Fleur mystique* (1890) de Gustave Moreau

Réserves, 2022

Plateau à perles et autres petits objets
Érable sculpté à la gouge



Comme une cosse ouverte, vidée de ses graines. Y déposer des perles, pour qu'elles ne roulent pas trop loin.

Zoé Kiner-Wolff

Diplômée en 2022

Les larmes d'une Gorgone, 2023

Masque
Laiton, peau de serpent



Ne suis-je pas l'archétype de la femme fatale ? Artistes, poètes et peintres, adorez-moi ! Je suis Méduse et Salomé, je suis séduisante et monstrueuse, je suis la castratrice et la décapitée, et la victime et le bourreau !

D'après *L'Apparition* (1876) de Gustave Moreau

L'envol, 2023

Masque
Oiseau, laiton, perles



« Visiteuse, visiteur, passe la porte du musée Gustave Moreau, suis-moi et plonge dans un monde où les murs s'ouvrent, où les tableaux qui les couvrent te happent et t'emportent dans le temps du mythe. Au contact des images, tu te métamorphoses, tu empruntes au sphinx ses ailes qui se déploient pour couvrir ton visage. Sous la caresse des plumes, tu clos tes yeux qui en ont tant vu, ta tête s'emplit de rêves et tu t'envoles emportant avec toi les souvenirs d'un peintre. »

À LA MANIÈRE DE ...

ATOURLS ET ARTIFICES

Une exposition de parures et objets corporels des étudiant-es de la Haute école des arts du Rhin à Strasbourg. Avec des recherches de formes, d'idées et de motifs à la manière de Gustave Moreau qui esquissa de nombreux éléments de décors, d'époques et de styles différents, pour composer ses tableaux de filigranes ornementaux.

Projet suivi par les enseignantes
Sophie Hanagarth et Florence Lehmann

Musée Gustave Moreau
14, rue de La Rochefoucauld, 75009 Paris
Tél : +33 (0)1 83 62 78 72

Mercredi 27 sept. — Lundi 09 oct. 2023

HEAR
Haute École
des arts du Rhin

PARCOURS
PARIS BIJOUX

